

物流の2024年問題は…

薄型パレットにおまかせ!!

2024年
問題
とは？

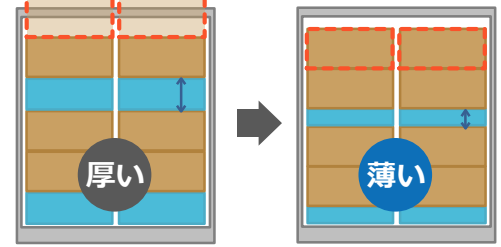
働き方改革関連法により、2024年4月からトラックドライバーの年間時間外労働の上限が960時間に制限されることで、輸送能力が不足するなど、それによって生じる様々な問題を指す言葉です。その中で長時間の荷待ちなども問題になっています。

「パレット」を用いることで
荷役作業を短縮

作業効率UP!  **30分** ← **2時間**
約75%削減

庫内積載イメージ

スペースが広がる!



薄い!!

軽い!!

安い!!

※動荷重・静荷重は荷崩れ防止措置を行った場合の目安です。



カラー：黒系



Ei1111

外寸	1100×1100× 120 mm	片面四方差し
質量	5.9kg (再生PP)	最小出荷単位: 1枚
動荷重	1000 kg	静荷重 2000 kg

※動荷重・静荷重は荷崩れ防止措置を行った場合の目安です。



カラー：黒系



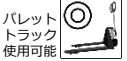
EXA1111

外寸	1100×1100× 120 mm	片面四方差し
質量	7.5kg (再生PP)	最小出荷単位: 1枚
動荷重	1000 kg	静荷重 2000 kg

※動荷重・静荷重は荷崩れ防止措置を行った場合の目安です。



カラー：黒系



EXA1111-125H

外寸	1100×1100× 125 mm	片面四方差し
質量	8.4kg (再生PP)	最小出荷単位: 1枚
動荷重	1000 kg	静荷重 2000 kg

※動荷重・静荷重は荷崩れ防止措置を行った場合の目安です。



カラー：黒系



EXA114114

外寸	1140×1140× 120 mm	片面四方差し
質量	8.3kg (再生PP)	最小出荷単位: 1枚
動荷重	1000 kg	静荷重 2000 kg

※動荷重・静荷重は荷崩れ防止措置を行った場合の目安です。



カラー：黒系



EXA1210

外寸	1200×1000× 120 mm	片面四方差し
質量	7.7kg (再生PP)	最小出荷単位: 1枚
動荷重	1000 kg	静荷重 2000 kg

※動荷重・静荷重は荷崩れ防止措置を行った場合の目安です。



カラー：黒系



EXM1411

外寸	1400×1100× 100 mm	両面四方差し
質量	11.5kg (再生PP)	最小出荷単位: 1枚
動荷重	1000 kg	静荷重 2000 kg

ネスティングパレット (収納可能)

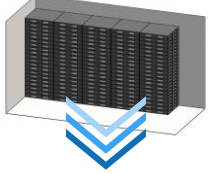
NPC PALLET

パレット100枚保管時のスペースを比較

通常のパレット

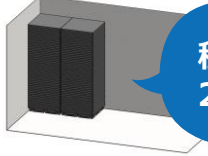
※パレット1枚の高さ150mm

1山20枚 (高さ3m) × 5山



EXA1111Nなら...

1山50枚 (高さ約3m) × 2山



積載効率
2倍以上!

返送コスト削減 / CO₂排出量削減

※動荷重・静荷重は荷崩れ防止措置を行った場合の目安です。



カラー: ■ 黒系

EXA1111N

パレットトラック
使用可能

外寸	1100×1000×140mm	片面四方差し
質量	7.9 kg (再生PP)	最小出荷単位: 1枚
動荷重	1000 kg	静荷重 2000 kg

※動荷重・静荷重は荷崩れ防止措置を行った場合の目安です。

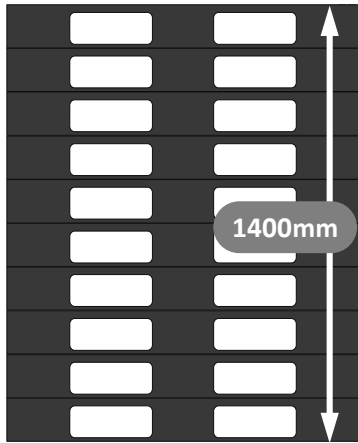


カラー: ■ 黒系

EX123096

パレットトラック
使用可能

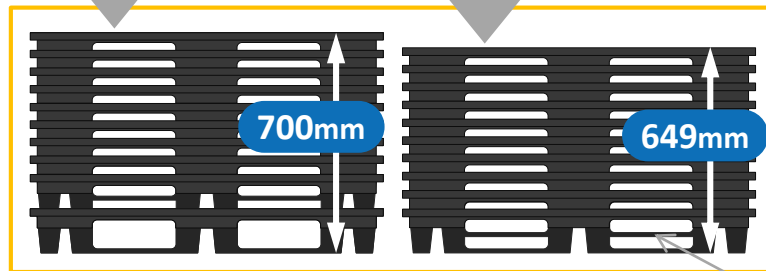
外寸	1230×960×130mm	片面四方差し
質量	6.0 kg (再生PP)	受注生産品
動荷重	500 kg	静荷重 1000 kg



片面四方差しパレット
高さ寸法140mm

1/2のスペースに収まります!

※10段積みでの高さ比較



EXA1111N
1段目を90度回転させて
ハーフネスティングすると
パレットトラック使用可能○

EXA1111N
フルネスティング状態
パレットトラック使用不可×

下から2枚目のパレットの
下面デッキボードが
あります。フォークリ
フトの爪を挿入する際
はご注意ください。

積載枚数一覧表 (最大積載数量)

積載条件		EXA1111N フルネスティング	EX123096 フルネスティング	全高120mm	全高150mm
トラック輸送	4t車	348枚	450枚	180枚	120枚
	10t車(中低床)	650枚	800枚	320枚	256枚
海上コンテナ輸送 (ドライコンテナ)	20ft	380枚	510枚	190枚	150枚
	40ft	760枚	1080枚	380枚	300枚

日本プラパレット株式会社

ホームページ <https://www.nppc.co.jp/>

東京営業部 / 東京都江東区永代2丁目11-2
TEL:03-6478-2280 FAX:03-6478-2284

名古屋営業部 / 愛知県名古屋市中区千代田3丁目3-1
TEL:052-559-2280 FAX:052-559-2281

大阪営業部 / 大阪府大阪市中央区本町2丁目3-8
TEL:06-7178-2280 FAX:06-7178-2281

北関東営業部 / 栃木県佐野市赤坂町947
TEL:0283-90-2280 FAX:050-3153-1129