

リデュース

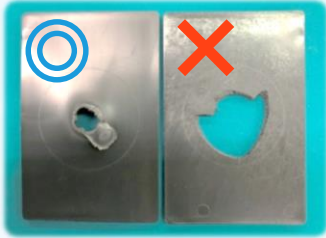
リサイクル

Reduce・Recycleパレットで持続可能な社会へ！

減らして、リデュース！

使って、リサイクル！

▼原料による割れ方の違い



良い原料 (割れにくい) 悪い原料 (割れやすい)

長寿命化で、パレットの廃棄を削減

当社独自の評価基準で原料を厳しく管理し、割れにくく、より長くご使用いただけるリサイクルパレットを目指しています。



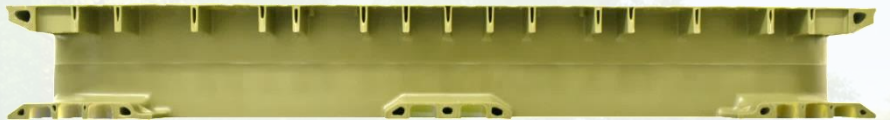
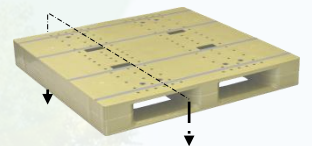
ガスアシスト成形によるパレットの軽量化で使用樹脂量を削減

成形時にガスを注入することで肉厚部に中空部を形成させ、強度を維持したままパレットの軽量化をしています。

例) パレット: ZD1111E-144H

黒く見える部分は樹脂が無く、空洞になっています。

断面写真

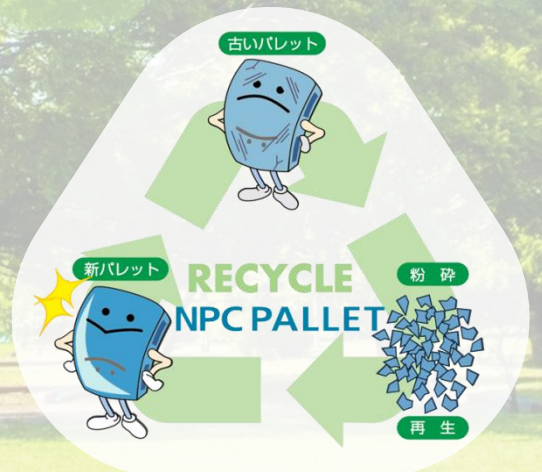


パレット パレット

P to P で壊れたパレットも逃さない！※

ご不要になった弊社パレットを全国ネットワークにて引取り・粉碎し、新たなリサイクルパレットとして活用しています。

※「SXパレット」はリサイクルができないため、引取りの対象外です。
 ※引取り可能な最小枚数は100枚以上となります。
 ※廃棄パレットの状態・種類によってはお引受けできない場合がございますのでご了承ください。





NPCパレット製品情報

最大積載荷重：1000kg 段積み総重量：4000kg※平置き段積み時

AZFD1111E-RR

仕様：片面四方差し
外寸：1100×1100×150mm
質量：13.8kg 材質：再生PP



AZFD1111FE-RR

仕様：片面四方差し
外寸：1100×1100×150mm
質量：15.4kg 材質：再生PP



AZFR1111E-RR

仕様：両面四方差し
外寸：1100×1100×150mm
質量：15.0kg 材質：再生PP



AZFR1111FE-RR

仕様：両面四方差し
外寸：1100×1100×150mm
質量：18.2kg 材質：再生PP



ZFD1111E-RR

仕様：片面四方差し
外寸：1100×1100×150mm
質量：18.7kg 材質：再生PP



ZD1111E-RR

仕様：片面二方差し
外寸：1100×1100×150mm
質量：18.9kg 材質：再生PP



ZD1111E-144H-RR

仕様：片面二方差し
外寸：1100×1100×144mm
質量：20.5kg 材質：再生PP



ZFR1111E-RR

仕様：両面四方差し
外寸：1100×1100×150mm
質量：20.7kg 材質：再生PP



ZR1111-5E-RR

仕様：両面二方差し
外寸：1100×1100×144mm
質量：20.8kg 材質：再生PP



※製品の仕様・色相は予告なしに変更になる事があります。印刷の状態によって実際の製品と色相が異なって見えることがあります。